



ÉQUIPE

Des enseignant·e·s spécialisé·e·s

Des thérapeutes : logopédistes, ergothérapeutes et physiothérapeutes
aux compétences complémentaires dans le champ de la déficience motrice.

CONTACT

CENTRE DE COMPÉTENCE POUR LA DÉFICIENCE MOTRICE

Chemin Isabelle-de-Montolieu 94

1010 Lausanne

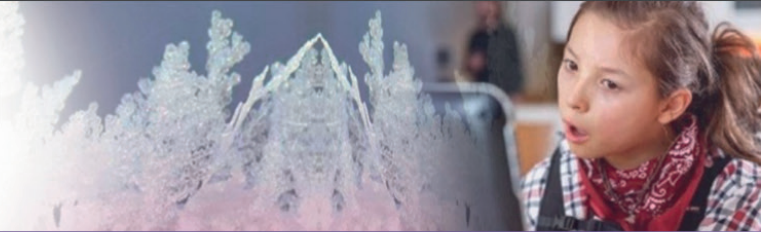
Téléphone 021 654 05 56

Mail cdc@drcombe.ch

Site web <https://cdc.fondationcombe.ch>



Centre de Compétence
**FONDATION
DR COMBE**



CENTRE DE COMPÉTENCE POUR LA DÉFICIENCE MOTRICE

MISSION GÉNÉRALE

La réussite éducative des élèves présentant une déficience motrice est au cœur de nos préoccupations. Nous souhaitons soutenir l'inclusion et améliorer les chances de réussite scolaire des élèves à besoins particuliers.

Notre centre de compétence propose une intervention souple, encourageant une collaboration étroite avec les professionnel·les des établissements scolaires ordinaires, de pédagogie spécialisée ainsi que les familles. Nous accompagnons l'enfant en intégrant les visions pédagogique, thérapeutique et éducative des professionnel·les concernés par la situation.

VALEURS



CONFIANCE
Développer des liens authentiques et équitables s'inscrivant dans une relation transparente et sécurisée



RESPECT
Pratiquer une écoute attentive et bienveillante en accueillant les différences de chacune et chacun



COLLABORATION
Œuvrer et communiquer dans un esprit d'entraide et de partage autour d'objectifs communs



ENGAGEMENT
Investir ses compétences et son énergie de manière durable en respectant la mission de la Fondation



ADAPTATION
Faire preuve de flexibilité, d'ouverture d'esprit et de créativité face aux changements de contexte et d'environnement



MISSION SPÉCIFIQUE

Informer

- EN PROPOSANT UN OU DES CONCEPTS THÉORIQUES EN LIEN AVEC LES BONNES PRATIQUES
- EN METTANT EN ŒUVRE DES ACTIONS D'INFORMATIONS SUR LA DÉFICIENCE MOTRICE ET SUR LA GESTION DE LA DIVERSITÉ

Conseiller

- EN PROPOSANT DES APPROCHES ÉVALUATIVES
- EN PROPOSANT DES MOYENS DIDACTIQUES ET DES APPROCHES MÉTHODOLOGIQUES
- EN DISPENSANT DES CONSEILS OU DU SOUTIEN A LA FAMILLE EN LIEN AVEC LA SCOLARITÉ DE L'ÉLÈVE
- EN DISPENSANT AUX PROFESSIONNEL-LES DU CONSEIL OU DU SOUTIEN DANS UNE PERSPECTIVE INTEGRATIVE ET PLURIDISCIPLINAIRE
- EN PARTICIPANT SUR DEMANDE A LA PES

Évaluer

- A L'AIDE D'UNE EVALUATION DE LEUR SITUATION GLOBALE

Accompagner

- EN PARTICIPANT A L'ÉLABORATION DES ADAPTATIONS ET DES MODIFICATIONS DE L'ENVIRONNEMENT
- EN PROPOSANT ET EN AIDANT A L'IMPLEMENTATION DE TECHNOLOGIES D'AIDE ET DE LOGICIELS ADAPTÉS

Intervenir

- EN METTANT EN ŒUVRE LES ADAPTATIONS ET LES MODIFICATIONS DE L'ENVIRONNEMENT



POUR QUI ?

Les élèves avec déficience motrice, avec ou sans troubles associés, des établissements scolaires primaires et secondaires DGEO et de pédagogie spécialisée du canton de Vaud.

COMMENT ACCÉDER AUX PRESTATIONS

- Un-e professionnel-le fait face à des défis en accueillant un élève avec une déficience motrice dans le cadre scolaire.
- Il ou elle en fait part à la direction de l'établissement pour validation.
- La direction transmet la demande à l'office du soutien pédagogique et de l'enseignement spécialisé (OSPES) pour acceptation.

ÉTAPES D'INTERVENTION

Notre volonté est la compréhension approfondie des besoins de soutien, des attentes, et des défis spécifiques liés à l'environnement et à la situation d'apprentissage de l'élève.

- Compréhension des besoins de l'élève et des enseignant-es au travers d'une observation en classe, des entretiens avec les professionnel-les et la famille.
- Proposition d'un plan d'intervention
- Mise en œuvre des prestations
- Évaluation et perspective